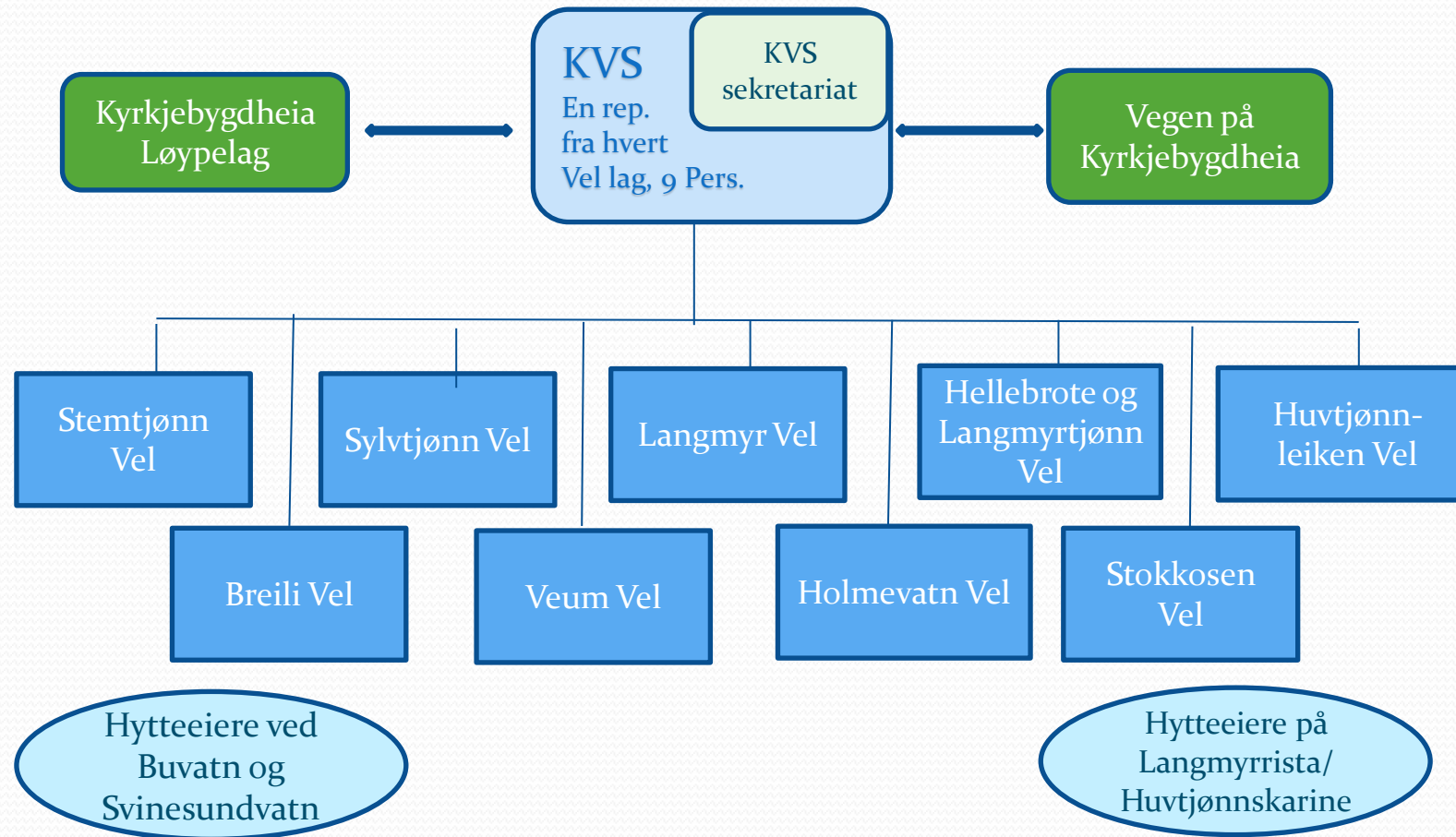


## Organisasjons struktur på Kyrkjebygdheia



## **Formålet til Kyrkjebygdheia Vel Sammenslutning (KVS)**

- KVS skal fremme saker av felles interesse for hytteeierne på Kyrkjebygdheia
- KVS skal i den sammenheng opptre som bindeledd med kommune, grunneiere, avfallshåndteringselskap, kraftleverandør og utbyggere
- KVS skal søke å bli registrert som høringsinstans i kommunen for kommunedels planer og reguleringsplaner som gjelder Kyrkjebygdheia
- KVS jobber fortrinnsvis med saker etter innspill fra hytte velene

## Deltakere i KVS og sekretariatet

- KVS består av en representant fra hvert hytte vel
- Representantene utpekes blant medlemmene i det enkelte vel
- Representantene i KVS utpeker på årsmøtet et sekretariat på 3 personer
- Det tilstrebes at vervene som sekretariatets medlemmer går på rundgang mellom hytte velene, men samtidig med en viss grad av kontinuitet
- 3 års funksjonstid kan være passende

## KVS og sekretariatet – arbeidsoppgaver og ansvar

- Sekretariatsmedlemmene skal innkalle til og organisere møter, sette opp sakskart, skrive møtereferater og årsrapporter
- Holde de andre representantene i KVS orientert
- Ta imot saker som velene ønsker at det skal jobbes med
- Drive saksforberedelser og representere KVS utad i kontakt med kommune, grunneiere, utbyggere, osv.
- Sekretariatsmedlemmene fordeler arbeidsoppgavene seg i mellom
- For å avlaste sekretariatsmedlemmene, må de øvrige representantene i KVS være villig til å ta på seg spesifikke arbeidsoppgaver
  
- Innkalling til møter i KVS sendes til samtlige representanter. Hytte velene kan stille med vararepresentant hvis den ordinære representanten er forhindret.
- KVS kan fatte bindende vedtak dersom 3 –tre- personer møter

## KVS – myndighet og økonomi

- KVS har myndighet til å opptre på vegne av hytte velene og inngå avtaler med kommune, grunneiere, utbyggere, osv.,
- men KVS har ikke myndighet til å inngå avtaler som kan få økonomiske konsekvenser for hytte velene eller hytteeierne
  
- KVS har ingen selvstendig økonomi
- Reiseutgifter for KVS medlemmer inklusiv sekretariatet dekkes av den enkelte s hytte vel.
- Utgifter til eventuelle møtelokaler (årsmøte), porto og lignende dekkes etter tur av et av hytte velene.

## «Vegen på Kyrkjebygdheia»

- Enheten «Vegen på Kyrkjebygdheia» er opprettet i henhold til avtale mellom 22 veieiere og samtlige hytteeiere på Kyrkjebygdheia.
- Avtalen er sist revidert 26 november 2012
- «Vegen på Kyrkjebygdheia» har organisasjonsnummer: 986 319 506

## «Vegen på Kyrkjebygdheia» - formål og ansvar

- Enheten har som formål å drifte veistrekningen fra Moen til Kjempåsvatnet (Heivegen) i Nissedal kommune inklusive hovedveier inn til hyttefeltene
- Veisystemet skal skaffe hytteeierne, veieierne og allmenheten tilgang til Kyrkjebygdheia
- Veien skal være helårsvei og skal til enhver tid fylle kravene til skogsbilvei klasse 3
- Dersom forholdene gjør det helt nødvendig, kan styret eller veivokter stenge veien for kortere tid
  
- Veien er en privat bomvei og finansieres av hytteeierne som er pliktig til å betale årskort og allmenheten, som er pliktig til å løse enkelt billett i bommen.
- Grunneiere er pliktige til å betale avgift for transport av tømmer
- Det betales avgift/kompensasjon for transport av masser og liknende internt på veien når kjøretøyet tillatte totalvekt er over 3,2 tonn

## **KVS og «Vegen på Kyrkjebygdheia»**

- KVS skal utpeke hytteeiernes representanter og vararepresentanter i styret for Heiveien, dvs. de enkelte hytte velene utpeker kandidater og KVS velger hvilke hytte vel som skal være representert.
- Det tilstrebes at vervene som styremedlemmer i Heiveien går på rundgang mellom hytte velene, men samtidig med en viss grad av kontinuitet.



## Kyrkjebygdheia Løypelag (KL) – etablering og organisasjon

- KL ble etablert etter initiativ fra KVS på årsmøtet i september 2012
- En arbeidsgruppe på 3 personer fikk av KVS i oppdrag å etablere et løypelag på Kyrkjebygdheia
- KL formelt etablert oktober 2012 og bekreftet innmeldt i Brønnøysund og Frivillighetsregisteret november samme år
  
- KL er en selvstendig organisasjon med eget styre med representanter fra hytte velene
- Årsmøte i KL er foreningens høyeste organ
- KL tilstreber å ha nært samarbeid med KVS (i fellessaker på Kyrkjebygdheia hvor KVS kan opptre som megler)
- Årsmøte i KL legges på samme dag og sted som årsmøte i KVS for sikre god informasjonsflyt.

## Kyrkjebygdheia Løypelag (KL) – formål og finansiering

- KL sitt primære formål er opparbeidelse og drift av langrennsløyper og turstier i området Kyrkjebygdheia i Nissedal
- Dette skal sikre at hyttebefolkningen og allmenheten får et best mulig ski- og turløype tilbud i området
- Virksomheten baseres på frivillig bidrag fra hytteeiere, lokalbefolkning, grunneiere, næringsliv og andre.
- Laget har et ikke økonomisk formål

## KL – ski og turløyper

- KL drifter i dag ca. 60 km med skiløyper som blir oppkjørt med løypemaskin gjennom hele vintersesongen. Se bilde
- I tillegg jobber løypelaget med å rydde, merke og skilte 4 sommerløyper.
- Gå inn på vår hjemmeside – [www.kbhl.no](http://www.kbhl.no) - turløyper
- På hjemmesiden finner dere også informasjon om oppkjøring av skiløypene, webkamera, årsrapporter og en side for KVS

